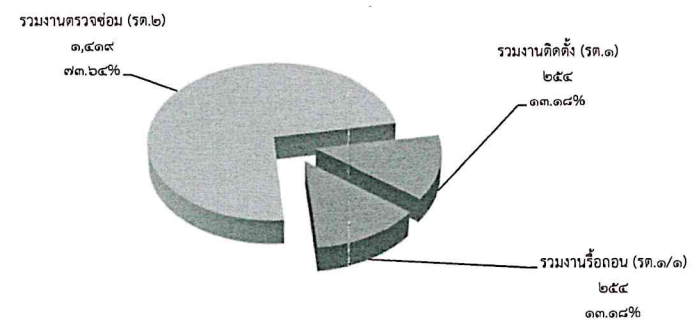


รายงานการปฏิบัติงานด้านช่างของส่วนกลาง และ ศสข. ๑ - ๑๒ ประจำเดือน มกราคม ๒๕๖๖

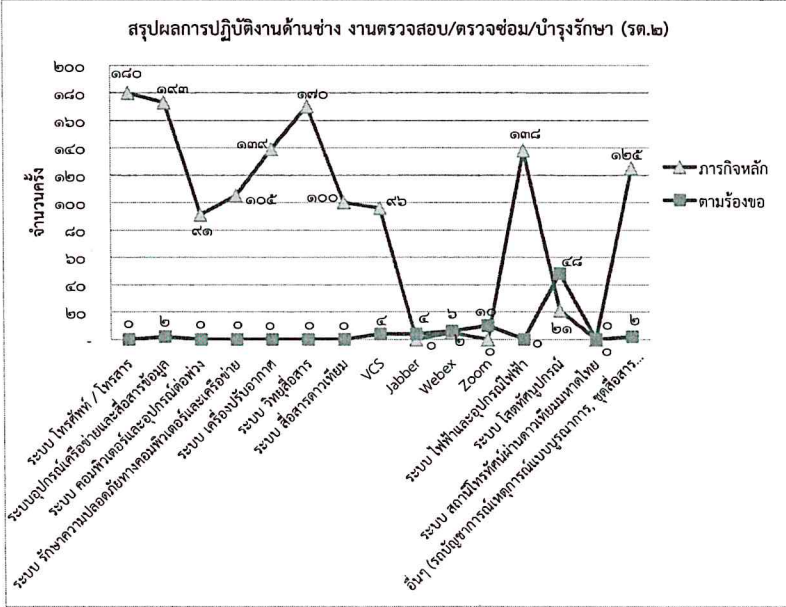
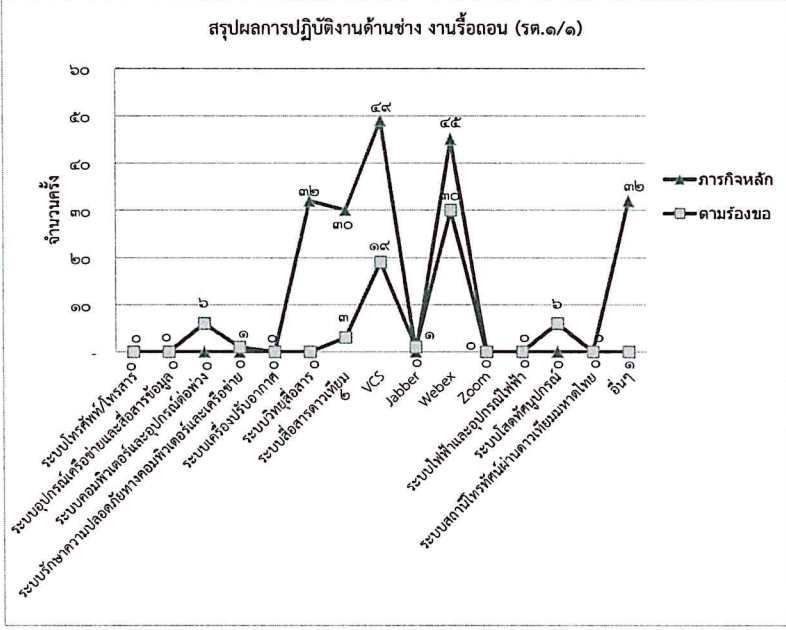
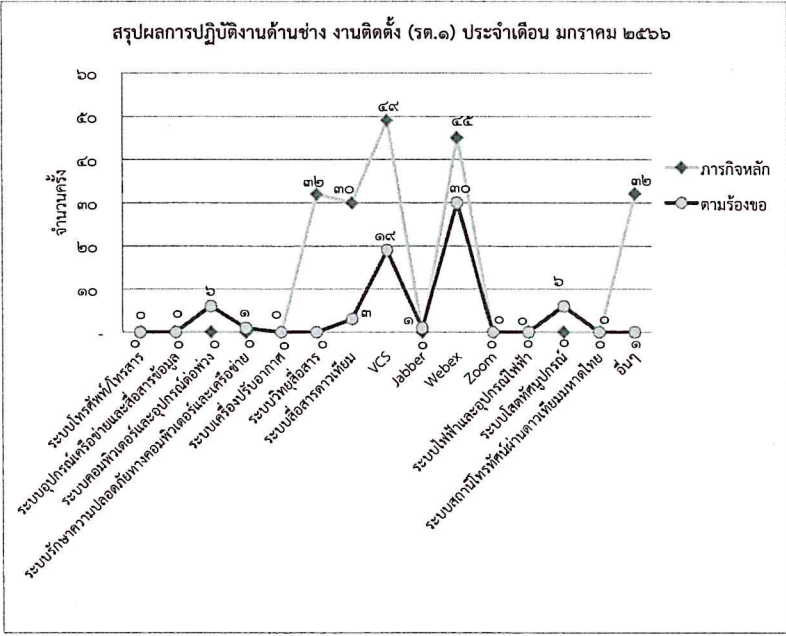
ระบบ	แม่ข่าย (ศสข. ๑ - ๑๒)								
	งานติดตั้ง (รต.๑)			งานรื้อถอน (รต.๑/๑)			งานตรวจสอบ/ตรวจซ่อม/บำรุงรักษา (รต.๒)		
	ภารกิจหลัก	ตามร้องขอ	รวม	ภารกิจหลัก	ตามร้องขอ	รวม	ภารกิจหลัก	ตามร้องขอ	รวม
ระบบโทรศัพท์/โทรสาร	-	-	-	-	-	-	๑๘๐	-	๑๘๐
ระบบอุปกรณ์เครือข่ายและสื่อสารข้อมูล	-	-	-	-	-	-	๑๗๓	๒	๑๗๕
ระบบคอมพิวเตอร์และอุปกรณ์ต่อพ่วง	-	๖	๖	-	๖	๖	๙๑	-	๙๑
ระบบรักษาความปลอดภัยทางคอมพิวเตอร์และเครือข่าย	-	๑	๑	-	๑	๑	๑๐๕	-	๑๐๕
ระบบเครื่องปรับอากาศ	-	-	-	-	-	-	๑๓๙	-	๑๓๙
ระบบวิทยุสื่อสาร	๓๒	-	๓๒	๓๒	-	๓๒	๑๗๐	-	๑๗๐
ระบบสื่อสารดาวเทียม	๓๐	๓	๓๓	๓๐	๓	๓๓	๑๐๐	-	๑๐๐
VCS	๔๙	๑๙	๖๘	๔๙	๑๙	๖๘	๙๖	๔	๑๐๐
Jabber	-	๑	๑	-	๑	๑	-	๔	๔
Webex	๔๕	๓๐	๗๕	๔๕	๓๐	๗๕	๕	๖	๑๑
Zoom	-	-	-	-	-	-	-	๑๐	๑๐
ระบบไฟฟ้าและอุปกรณ์ไฟฟ้า	-	-	-	-	-	-	๑๓๘	-	๑๓๘
ระบบเสตัทศนุอุปกรณ์	-	๖	๖	-	๖	๖	๒๑	๔๘	๖๙
ระบบสถานีโทรทัศน์ผ่านดาวเทียมมหาดไทย	-	-	-	-	-	-	-	-	-
อื่นๆ	๓๒	-	๓๒	๓๒	-	๓๒	๑๒๕	๒	๑๒๗
รวมทั้ง ศสข.จำนวน	๑๘๘	๖๖	๒๕๔	๑๘๘	๖๖	๒๕๔	๑,๓๔๓	๗๖	๑,๔๑๙

	ภารกิจหลัก	ตามร้องขอ	รวม
รวมงานติดตั้ง (รต.๑)	๑๘๘	๖๖	๒๕๔
รวมงานรื้อถอน (รต.๑/๑)	๑๘๘	๖๖	๒๕๔
รวมงานตรวจสอบ (รต.๒)	๑,๓๔๓	๗๖	๑,๔๑๙
รวมภารกิจทั้งหมด	๑,๗๑๙	๒๐๘	๑,๙๒๗

สรุปผลการปฏิบัติงานด้าน ICT



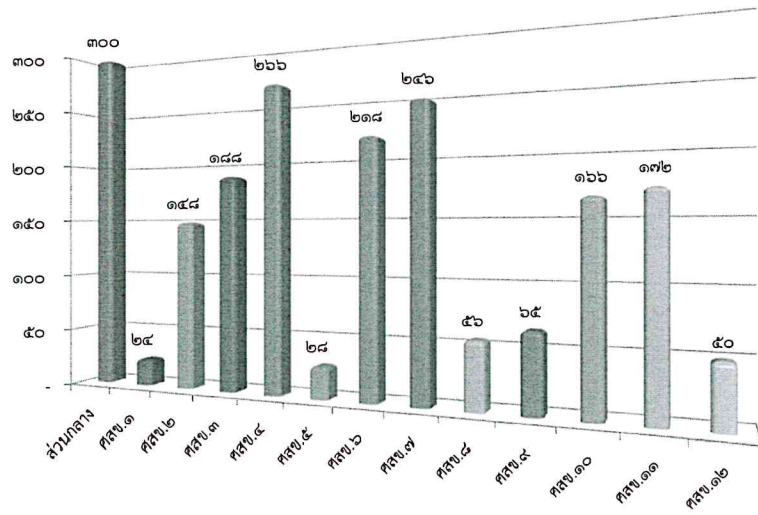
- ภารกิจหลัก หมายถึง การปฏิบัติตามหน้าที่ / ภารกิจตามงาน / โครงการ
- ภารกิจร้องขอ หมายถึง งานที่ไม่ใช่อุปกรณ์ของ ศสข.สป. / ไม่ใช่การติดตั้งตามภารกิจ / โครงการ



ตารางผลรวมการปฏิบัติงานด้านช่างของส่วนกลาง และ ศสข. ๑ - ๑๒ โดยแยกตามระบบ ประจำเดือน มกราคม ๒๕๖๖

ระบบ	ส่วนกลาง	ศสข.๑	ศสข.๒	ศสข.๓	ศสข.๔	ศสข.๕	ศสข.๖	ศสข.๗	ศสข.๘	ศสข.๙	ศสข.๑๐	ศสข.๑๑	ศสข.๑๒	รวมแต่ละระบบ
ระบบโทรศัพท์/โทรสาร	๒๕	-	๒๑	๒๑	๒๑	๑	๒๑	๒๑	-	๒	๒๑	๒๒	๔	๑๘๐
ระบบอุปกรณ์เครือข่ายและสื่อสารข้อมูล	๒	๒	๒๑	๒๑	๒๑	๑	๒๑	๓๑	-	๔	๒๑	๒๒	๘	๑๗๕
ระบบคอมพิวเตอร์และอุปกรณ์ต่อพ่วง	-	-	-	๒๑	๒๑	-	๒๑	๒๑	๑	๑	๑๒	-	๕	๑๐๓
ระบบรักษาความปลอดภัยทางคอมพิวเตอร์และเครือข่าย	-	-	๒๑	๒๑	๒๑	-	๒๑	๒๑	-	-	๒	-	-	๑๐๗
ระบบเครื่องปรับอากาศ	-	-	๒๑	๒๑	๒๑	๑	๒๑	๔	-	๒	๒๑	๒๒	๕	๑๓๙
ระบบวิทยุสื่อสาร	๖๒	-	๒๑	๒๓	๒๑	-	๒๑	๒๑	๒๑	๑	๒๑	๒๒	-	๒๓๔
ระบบสื่อสารดาวเทียม	๗๐	๘	๖	๒	๒๑	-	๒	๔๔	๒	๗	๒	-	๒	๑๖๖
VCS	๔	๑๒	๑๒	๓๑	๓๓	๑๒	๑๒	๔๖	๑๔	๘	๑๒	๓๒	๘	๒๓๖
Jabber	๔	-	-	-	-	-	-	-	-	๒	-	-	-	๖
Webex	๖	๒	๔	๖	๔๔	๑๒	๑๕	๘	๑๖	๓๖	-	๘	๔	๑๖๑
Zoom	๑๐	-	-	-	-	-	-	-	-	-	-	-	-	๑๐
ระบบไฟฟ้าและอุปกรณ์ไฟฟ้า	-	-	๒๑	๒๑	๒๑	๑	๒๑	๔	๑	๑	๒๑	๒๒	๔	๑๓๘
ระบบโสตทัศนูปกรณ์	๔๘	-	-	-	-	-	๒๑	-	-	-	๑๒	-	-	๘๑
ระบบสถานีโทรทัศน์ผ่านดาวเทียมมหาไทย	-	-	-	-	-	-	-	-	-	-	-	-	-	-
อื่นๆ	๖๙	-	-	-	๒๑	-	๒๑	๒๕	๑	๑	๒๑	๒๒	๑๐	๑๙๑
<b>รวมภารกิจ</b>	<b>๓๐๐</b>	<b>๒๔</b>	<b>๑๔๘</b>	<b>๑๘๘</b>	<b>๒๖๖</b>	<b>๒๘</b>	<b>๒๑๘</b>	<b>๒๔๖</b>	<b>๕๖</b>	<b>๖๕</b>	<b>๑๖๖</b>	<b>๑๗๒</b>	<b>๕๐</b>	<b>๑,๙๒๗</b>

สรุปผลรวมการปฏิบัติงานด้าน ICT จำแนกตามส่วนกลาง และศสข. ๑ - ๑๒



สรุปผลรวมการปฏิบัติงานด้าน ICT จำแนกตามระบบ

