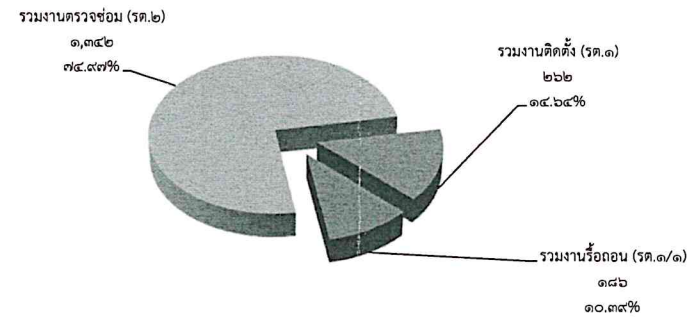


รายงานการปฏิบัติงานด้านช่างของส่วนกลาง และ ศสข. ๑ - ๑๒ ประจำเดือน กุมภาพันธ์ ๒๕๖๖

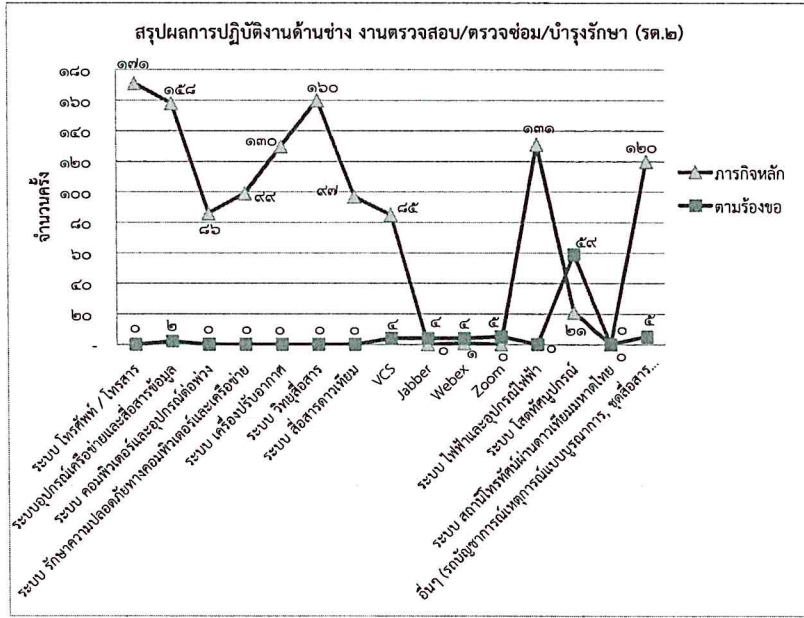
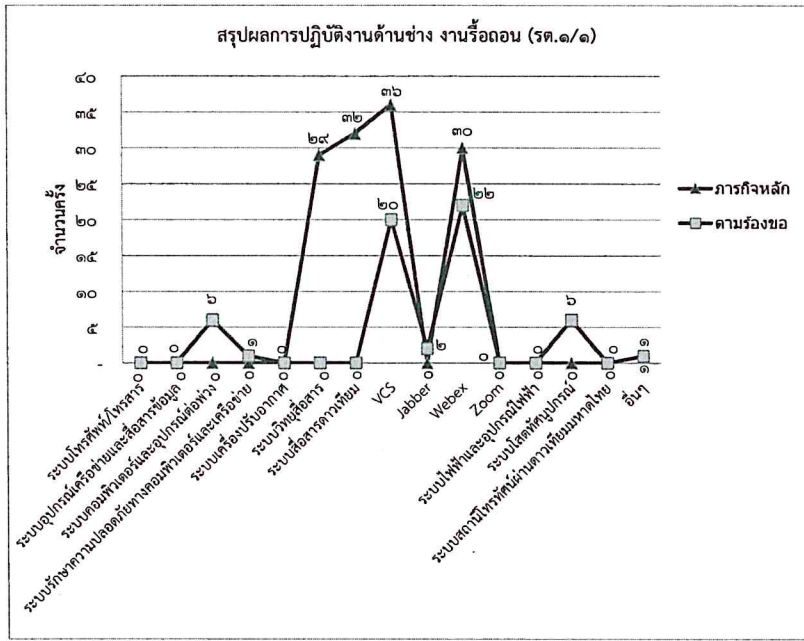
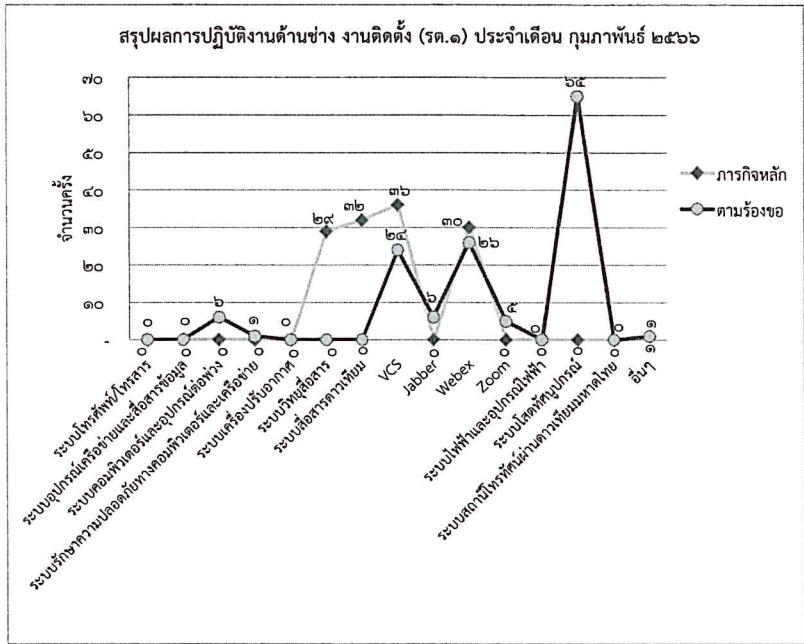
ระบบ	แม่ข่าย (ศสข. ๑ - ๑๒)								
	งานติดตั้ง (รต.๑)			งานรื้อถอน (รต.๑/๑)			งานตรวจสอบ/ตรวจซ่อม/บำรุงรักษา (รต.๒)		
	ภารกิจหลัก	ตามร้องขอ	รวม	ภารกิจหลัก	ตามร้องขอ	รวม	ภารกิจหลัก	ตามร้องขอ	รวม
ระบบโทรศัพท์/โทรสาร	-	-	-	-	-	-	๑๗๑	-	๑๗๑
ระบบอุปกรณ์เครือข่ายและสื่อสารข้อมูล	-	-	-	-	-	-	๑๕๘	๒	๑๖๐
ระบบคอมพิวเตอร์และอุปกรณ์ต่อพ่วง	-	๖	๖	-	๖	๖	๘๖	-	๘๖
ระบบรักษาความปลอดภัยทางคอมพิวเตอร์และเครือข่าย	-	๑	๑	-	๑	๑	๙๙	-	๙๙
ระบบเครื่องปรับอากาศ	-	-	-	-	-	-	๑๓๐	-	๑๓๐
ระบบวิทยุสื่อสาร	๒๙	-	๒๙	๒๙	-	๒๙	๑๖๐	-	๑๖๐
ระบบสื่อสารดาวเทียม	๓๒	-	๓๒	๓๒	-	๓๒	๙๗	-	๙๗
VCS	๓๖	๒๔	๖๐	๓๖	๒๐	๕๖	๘๕	๔	๘๙
Jabber	-	๖	๖	-	๒	๒	-	๔	๔
Webex	๓๐	๒๖	๕๖	๓๐	๒๒	๕๒	๑	๔	๕
Zoom	-	๕	๕	-	-	-	-	๕	๕
ระบบไฟฟ้าและอุปกรณ์ไฟฟ้า	-	-	-	-	-	-	๑๓๑	-	๑๓๑
ระบบใส่รหัสสัญญาณ	-	๖๕	๖๕	-	๖	๖	๒๑	๕๙	๘๐
ระบบสถานีโทรทัศน์ผ่านดาวเทียมมททไทย	-	-	-	-	-	-	-	-	-
อื่นๆ	๑	๑	๒	๑	๑	๒	๑๒๐	๕	๑๒๕
รวมทั้ง ศสข.จำนวน	๑๒๘	๑๓๔	๒๖๒	๑๒๘	๕๘	๑๘๖	๑,๒๕๙	๘๓	๑,๓๔๒

	ภารกิจหลัก	ตามร้องขอ	รวม
รวมงานติดตั้ง (รต.๑)	๑๒๘	๑๓๔	๒๖๒
รวมงานรื้อถอน (รต.๑/๑)	๑๒๘	๕๘	๑๘๖
รวมงานตรวจสอบ (รต.๒)	๑,๒๕๙	๘๓	๑,๓๔๒
รวมภารกิจทั้งหมด	๑,๕๑๕	๒๗๕	๑,๗๙๐

สรุปผลการปฏิบัติงานด้าน ICT



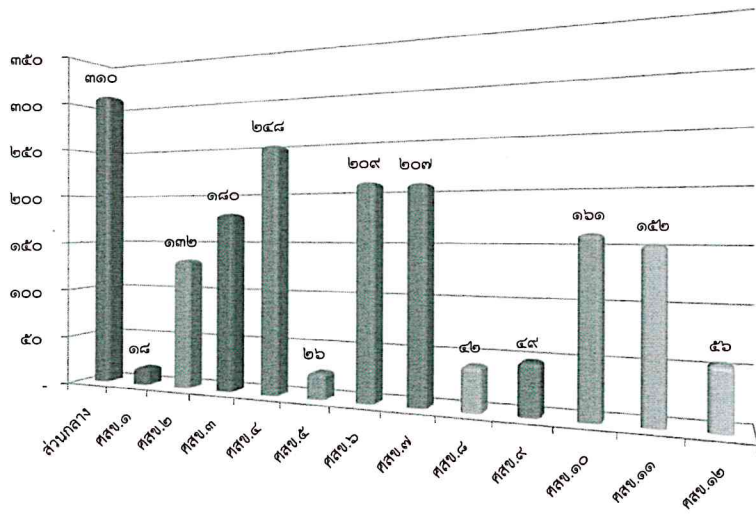
- ภารกิจหลัก หมายถึง การปฏิบัติตามหน้าที่ / ภารกิจตามงาน / โครงการ
- ภารกิจร้องขอ หมายถึง งานที่ไม่ใช่อุปกรณ์ของ ศสข.สป. / ไม่ใช่การติดตั้งตามภารกิจ / โครงการ



ตารางผลรวมการปฏิบัติงานด้านช่างของส่วนกลาง และ ศสข. ๑ - ๑๒ โดยแยกตามระบบ ประจำเดือน กุมภาพันธ์ ๒๕๖๖

ระบบ	ส่วนกลาง	ศสข.๑	ศสข.๒	ศสข.๓	ศสข.๔	ศสข.๕	ศสข.๖	ศสข.๗	ศสข.๘	ศสข.๙	ศสข.๑๐	ศสข.๑๑	ศสข.๑๒	รวมแต่ละระบบ
ระบบโทรศัพท์/โทรสาร	๒๓	-	๑๘	๒๐	๒๐	๑	๒๑	๒๐	๑	๒	๒๐	๒๐	๕	๑๗๑
ระบบอุปกรณ์เครือข่ายและสื่อสารข้อมูล	๒	๒	๑๘	๒๐	๒๐	๑	๒๑	๒๔	-	๔	๒๐	๒๐	๘	๑๖๐
ระบบคอมพิวเตอร์และอุปกรณ์ต่อพ่วง	-	-	-	๒๐	๒๐	-	๒๑	๒๐	๑	๑	๑๒	-	๓	๙๘
ระบบรักษาความปลอดภัยทางคอมพิวเตอร์และเครือข่าย	-	-	๑๘	๒๐	๒๐	-	๒๑	๒๐	-	-	๒	-	-	๑๐๑
ระบบเครื่องปรับอากาศ	-	-	๑๘	๒๐	๒๐	๑	๒๑	๔	-	๒	๒๐	๒๐	๔	๑๓๐
ระบบวิทยุสื่อสาร	๕๖	-	๑๘	๒๒	๒๐	-	๒๑	๒๐	๒๐	๑	๒๐	๒๐	-	๒๑๘
ระบบสื่อสารดาวเทียม	๗๐	๔	๑๒	๒	๒๐	-	๒	๔๕	๒	๑	๑	-	๒	๑๖๑
VCS	๘	๘	๑๐	๓๐	๒๘	๑๐	๑๕	๒๖	๑๐	๑๐	๑๒	๓๐	๘	๒๐๕
Jabber	๘	-	-	-	-	-	-	-	-	๔	-	-	-	๑๒
Webex	๘	๔	๒	๖	๔๐	๑๒	๓	-	๖	๒๒	๒	-	๘	๑๑๓
Zoom	๑๐	-	-	-	-	-	-	-	-	-	-	-	-	๑๐
ระบบไฟฟ้าและอุปกรณ์ไฟฟ้า	-	-	๑๘	๒๐	๒๐	๑	๒๑	๔	๑	๑	๒๐	๒๐	๕	๑๓๑
ระบบโสตทัศนอุปกรณ์	๑๑๘	-	-	-	-	-	๒๑	-	-	-	๑๒	-	-	๑๕๑
ระบบสถานีโทรทัศน์ผ่านดาวเทียมมหาดไทย	-	-	-	-	-	-	-	-	-	-	-	-	-	-
อื่นๆ	๗	-	-	-	๒๐	-	๒๑	๒๔	๑	๑	๒๐	๒๒	๑๓	๑๒๙
<b>รวมภารกิจ</b>	<b>๓๑๐</b>	<b>๑๘</b>	<b>๑๓๒</b>	<b>๑๘๐</b>	<b>๒๔๘</b>	<b>๒๖</b>	<b>๒๐๙</b>	<b>๒๐๗</b>	<b>๔๒</b>	<b>๔๙</b>	<b>๑๖๑</b>	<b>๑๕๒</b>	<b>๕๖</b>	<b>๑,๗๙๐</b>

สรุปผลรวมการปฏิบัติงานด้าน ICT จำแนกตามส่วนกลาง และศสข. ๑ - ๑๒



สรุปผลรวมการปฏิบัติงานด้าน ICT จำแนกตามระบบ

