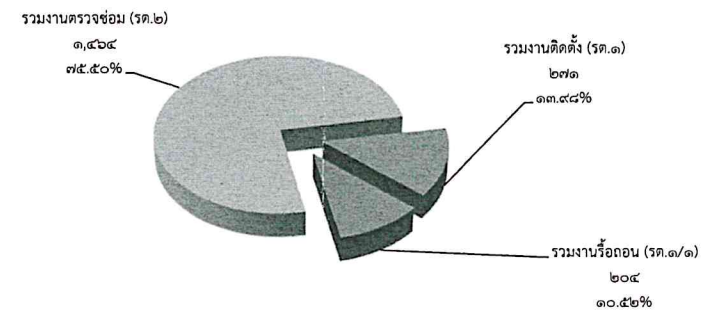


รายงานการปฏิบัติงานด้านช่างของส่วนกลาง และ ศสข. ๑ - ๑๒ ประจำเดือน มีนาคม ๒๕๖๖

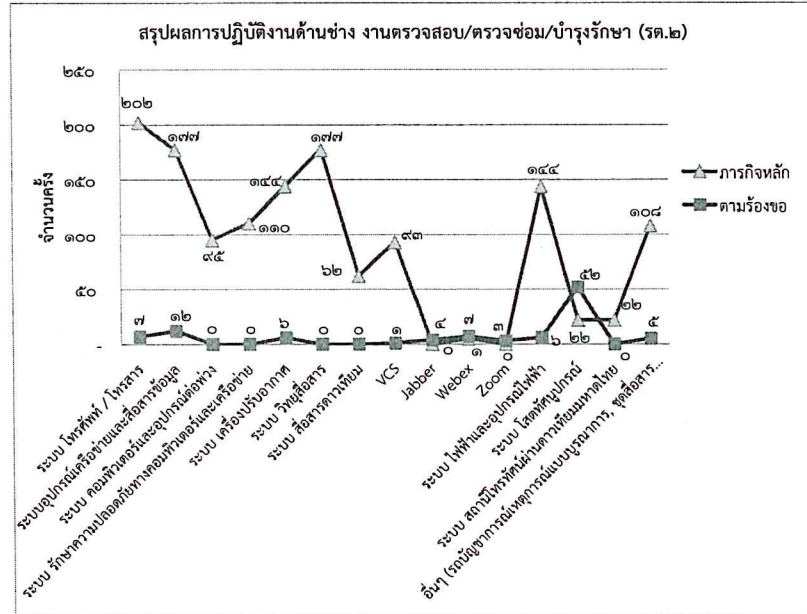
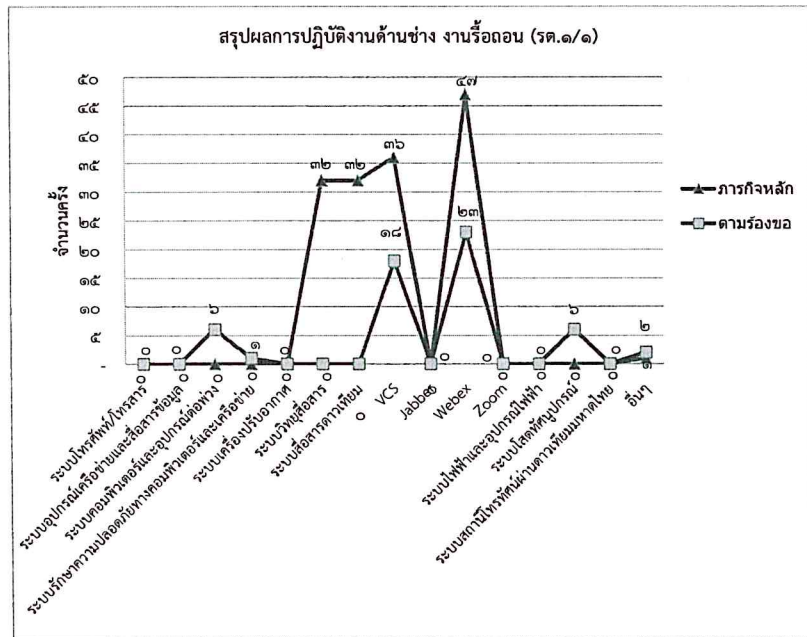
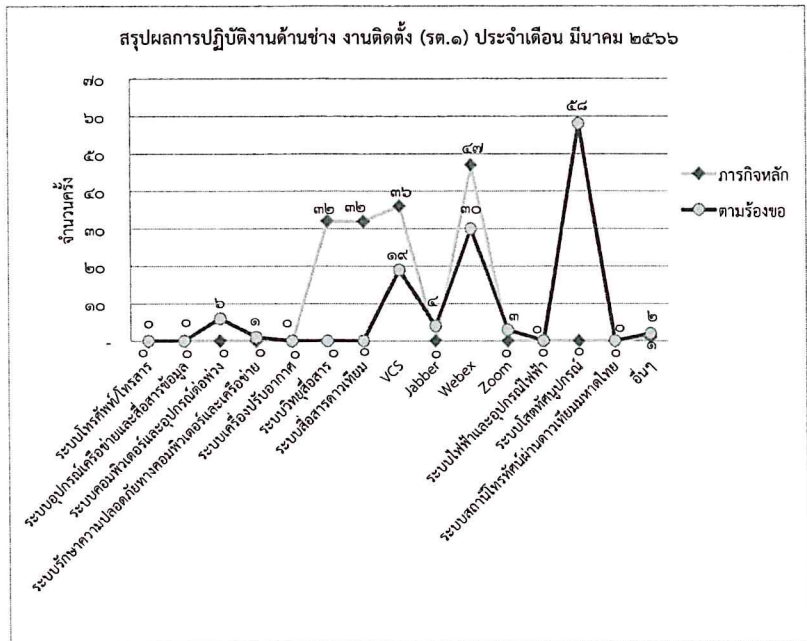
ระบบ	แม่ข่าย (ศสข. ๑ - ๑๒)								
	งานติดตั้ง (รต.๑)			งานรื้อถอน (รต.๑/๑)			งานตรวจสอบ/ตรวจซ่อม/บำรุงรักษา (รต.๒)		
	ภารกิจหลัก	ตามร้องขอ	รวม	ภารกิจหลัก	ตามร้องขอ	รวม	ภารกิจหลัก	ตามร้องขอ	รวม
ระบบโทรศัพท์/โทรสาร	-	-	-	-	-	-	๒๐๒	๗	๒๐๙
ระบบอุปกรณ์เครือข่ายและสื่อสารข้อมูล	-	-	-	-	-	-	๑๗๗	๑๒	๑๘๙
ระบบคอมพิวเตอร์และอุปกรณ์ต่อพ่วง	-	๖	๖	-	๖	๖	๙๕	-	๙๕
ระบบรักษาความปลอดภัยทางคอมพิวเตอร์และเครือข่าย	-	๑	๑	-	๑	๑	๑๑๐	-	๑๑๐
ระบบเครื่องปรับอากาศ	-	-	-	-	-	-	๑๔๔	๖	๑๕๐
ระบบวิทยุสื่อสาร	๓๒	-	๓๒	๓๒	-	๓๒	๑๗๗	-	๑๗๗
ระบบสื่อสารดาวเทียม	๓๒	-	๓๒	๓๒	-	๓๒	๖๒	-	๖๒
VCS	๓๖	๑๙	๕๕	๓๖	๑๘	๕๔	๙๓	๑	๙๔
Jabber	-	๔	๔	-	-	-	-	๔	๔
Webex	๔๗	๓๐	๗๗	๔๗	๒๓	๗๐	๕	๗	๑๒
Zoom	-	๓	๓	-	-	-	-	๓	๓
ระบบไฟฟ้าและอุปกรณ์ไฟฟ้า	-	-	-	-	-	-	๑๔๔	๖	๑๕๐
ระบบสวิตช์ควบคุม	-	๕๘	๕๘	-	๖	๖	๒๒	๕๒	๗๔
ระบบสถานีโทรทัศน์ผ่านดาวเทียมมททไทย	-	-	-	-	-	-	๒๒	-	๒๒
อื่นๆ	๑	๒	๓	๑	๒	๓	๑๐๘	๕	๑๑๓
รวมทั้ง ศสข.จำนวน	๑๔๘	๑๒๓	๒๗๑	๑๔๘	๕๖	๒๐๔	๑,๓๖๑	๑๐๓	๑,๔๖๔

	ภารกิจหลัก	ตามร้องขอ	รวม
รวมงานติดตั้ง (รต.๑)	๑๔๘	๑๒๓	๒๗๑
รวมงานรื้อถอน (รต.๑/๑)	๑๔๘	๕๖	๒๐๔
รวมงานตรวจสอบ (รต.๒)	๑,๓๖๑	๑๐๓	๑,๔๖๔
รวมภารกิจทั้งหมด	๑,๖๕๗	๒๘๒	๑,๙๓๙

สรุปผลการปฏิบัติงานด้าน ICT



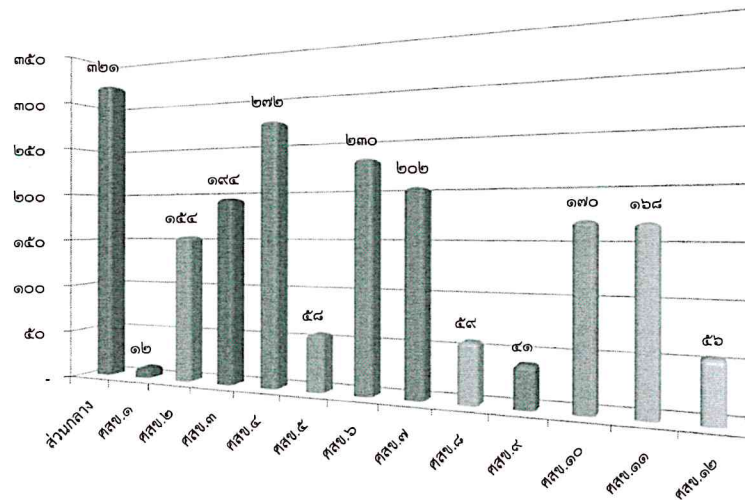
- ภารกิจหลัก หมายถึง การปฏิบัติตามหน้าที่ / ภารกิจตามงาน / โครงการ
- ภารกิจร้องขอ หมายถึง งานที่ไม่ใช่ของ ศสข.สป. / ไม่ใช่การติดตั้งตามภารกิจ / โครงการ



ตารางผลรวมการปฏิบัติงานด้านช่างของส่วนกลาง และ ศสข. ๑ - ๑๒ โดยแยกตามระบบ ประจำเดือน มีนาคม ๒๕๖๖

ระบบ	ส่วนกลาง	ศสข.๑	ศสข.๒	ศสข.๓	ศสข.๔	ศสข.๕	ศสข.๖	ศสข.๗	ศสข.๘	ศสข.๙	ศสข.๑๐	ศสข.๑๑	ศสข.๑๒	รวมแต่ละระบบ
ระบบโทรศัพท์/โทรสาร	๔๒	-	๒๒	๒๒	๒๒	๗	๒๒	๒๒	-	๒	๒๒	๒๒	๔	๒๐๙
ระบบอุปกรณ์เครือข่ายและสื่อสารข้อมูล	๒	๒	๒๒	๒๒	๒๒	๑๓	๒๒	๓๐	-	๔	๒๒	๒๒	๖	๑๘๙
ระบบคอมพิวเตอร์และอุปกรณ์ต่อพ่วง	-	-	-	๒๒	๒๒	-	๒๒	๒๒	๑	๑	๑๒	-	๕	๑๐๗
ระบบรักษาความปลอดภัยทางคอมพิวเตอร์และเครือข่าย	-	-	๒๒	๒๒	๒๒	-	๒๒	๒๒	-	-	๒	-	-	๑๑๒
ระบบเครื่องปรับอากาศ	-	-	๒๒	๒๒	๒๒	๗	๒๒	๕	-	๒	๒๒	๒๒	๔	๑๕๐
ระบบวิทยุสื่อสาร	๖๒	-	๒๒	๒๔	๒๒	-	๒๒	๒๒	๒๒	๑	๒๒	๒๒	-	๒๔๑
ระบบสื่อสารดาวเทียม	๗๖	๒	๖	๒	๒๒	-	๒	๑๑	๒	๑	-	-	๒	๑๒๖
VCS	๒	๘	๘	๓๐	๓๒	๑๐	๑๕	๓๐	๑๐	๑๐	๑๒	๓๐	๖	๒๐๓
Jabber	๘	-	-	-	-	-	-	-	-	-	-	-	-	๘
Webex	๑๔	-	๘	๖	๔๒	๑๒	๑๕	๖	๒๒	๑๘	-	๔	๑๒	๑๕๙
Zoom	๖	-	-	-	-	-	-	-	-	-	-	-	-	๖
ระบบไฟฟ้าและอุปกรณ์ไฟฟ้า	-	-	๒๒	๒๒	๒๒	๗	๒๒	๕	๑	๑	๒๒	๒๒	๔	๑๕๐
ระบบเสตัทสัญญาณ	๑๐๔	-	-	-	-	-	๒๒	-	-	-	๑๒	-	-	๑๓๘
ระบบสถานีโทรทัศน์ผ่านดาวเทียมมหาดไทย	-	-	-	-	-	-	-	๒๒	-	-	-	-	-	๒๒
อื่นๆ	๕	-	-	-	๒๒	๒	๒๒	๕	๑	๑	๒๒	๒๔	๑๓	๑๑๗
รวมภารกิจ	๓๒๑	๑๒	๑๕๕	๑๙๔	๒๗๒	๕๘	๒๓๐	๒๐๒	๕๙	๔๑	๑๗๐	๑๖๘	๕๖	๑,๙๓๗

สรุปผลรวมการปฏิบัติงานด้าน ICT จำแนกตามส่วนกลาง และศสข. ๑ - ๑๒



สรุปผลรวมการปฏิบัติงานด้าน ICT จำแนกตามระบบ

