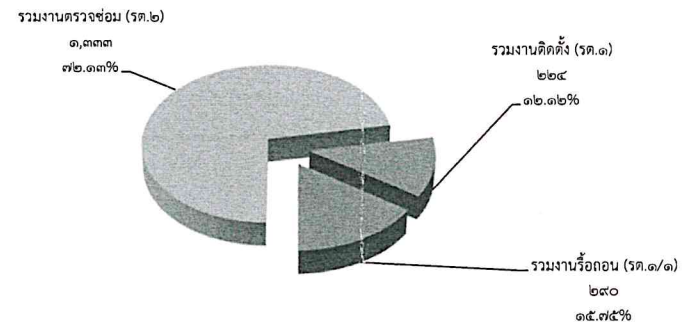


รายงานการปฏิบัติงานด้านช่างของส่วนกลาง และ ศสข. ๑ - ๑๒ ประจำเดือน พฤษภาคม ๒๕๖๖

ระบบ	แม่ข่าย (ศสข. ๑ - ๑๒)								
	งานติดตั้ง (รต.๑)			งานรื้อถอน (รต.๑/๑)			งานตรวจสอบ/ตรวจซ่อม/บำรุงรักษา (รต.๒)		
	ภารกิจหลัก	ตามร้องขอ	รวม	ภารกิจหลัก	ตามร้องขอ	รวม	ภารกิจหลัก	ตามร้องขอ	รวม
ระบบโทรศัพท์/โทรสาร	-	-	-	-	-	-	๑๖๗	-	๑๖๗
ระบบอุปกรณ์เครือข่ายและสื่อสารข้อมูล	-	-	-	-	-	-	๑๖๒	-	๑๖๒
ระบบคอมพิวเตอร์และอุปกรณ์ต่อพ่วง	-	๖	๖	-	๖	๖	๙๓	-	๙๓
ระบบรักษาความปลอดภัยทางคอมพิวเตอร์และเครือข่าย	-	๑	๑	-	๑	๑	๑๐๓	-	๑๐๓
ระบบเครื่องปรับอากาศ	-	-	-	-	-	-	๑๓๖	-	๑๓๖
ระบบวิทยุสื่อสาร	๓๒	-	๓๒	๓๒	-	๓๒	๑๖๔	-	๑๖๔
ระบบสื่อสารดาวเทียม	๔๒	-	๔๒	๔๒	-	๔๒	๖๐	-	๖๐
VCS	๓๑	๑๒	๔๓	๓๑	๑๗	๔๘	๘๗	๒	๘๙
Jabber	-	-	-	-	๑	๑	-	๑	๑
Webex	๕๒	๓๔	๘๖	๕๒	๔๘	๑๐๐	๔	๑๗	๒๑
Zoom	๑	-	๑	๑	๑๒	๑๓	-	๑๒	๑๒
ระบบไฟฟ้าและอุปกรณ์ไฟฟ้า	-	-	-	-	-	-	๑๓๖	-	๑๓๖
ระบบสวิตช์คอมพิวเตอร์	-	๗	๗	-	๔๓	๔๓	๒๑	๓๖	๕๗
ระบบสถานีโทรทัศน์ผ่านดาวเทียมมททไทย	-	-	-	-	-	-	-	-	-
อื่นๆ	๒	๔	๖	๒	๒	๔	๑๒๗	๕	๑๓๒
รวมทั้ง ศสข.จำนวน	๑๖๐	๖๔	๒๒๔	๑๖๐	๑๓๐	๒๙๐	๑,๒๖๐	๗๓	๑,๓๓๓

	ภารกิจหลัก	ตามร้องขอ	รวม
รวมงานติดตั้ง (รต.๑)	๑๖๐	๖๔	๒๒๔
รวมงานรื้อถอน (รต.๑/๑)	๑๖๐	๑๓๐	๒๙๐
รวมงานตรวจสอบ (รต.๒)	๑,๒๖๐	๗๓	๑,๓๓๓
รวมภารกิจทั้งหมด	๑,๕๘๐	๒๖๗	๑,๘๔๗

สรุปผลการปฏิบัติงานด้าน ICT

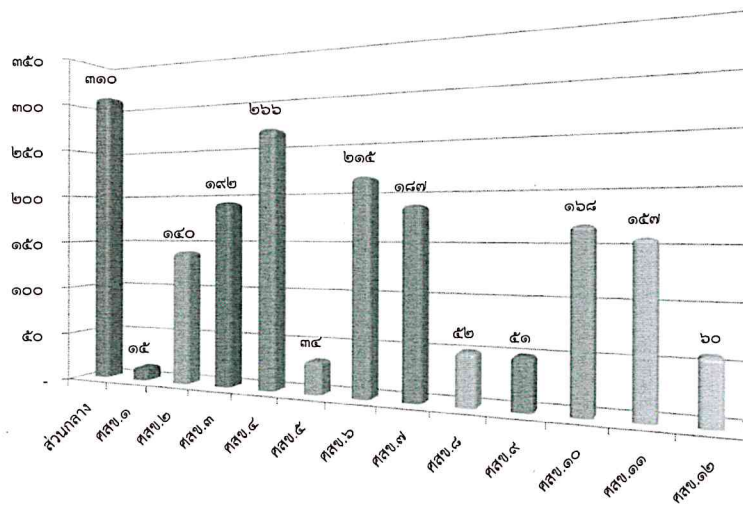


- ภารกิจหลัก หมายถึง การปฏิบัติตามหน้าที่ / ภารกิจตามงาน / โครงการ
- ภารกิจร้องขอ หมายถึง งานที่ไม่ใช่อุปกรณ์ของ ศสข.สป. / ไม่ใช่การติดตั้งตามภารกิจ / โครงการ

ตารางผลรวมการปฏิบัติงานด้านช่างของส่วนกลาง และ ศสข. ๑ - ๑๒ โดยแยกตามระบบ ประจำเดือน พฤษภาคม ๒๕๖๖

ระบบ	ส่วนกลาง	ศสข.๑	ศสข.๒	ศสข.๓	ศสข.๔	ศสข.๕	ศสข.๖	ศสข.๗	ศสข.๘	ศสข.๙	ศสข.๑๐	ศสข.๑๑	ศสข.๑๒	รวมแต่ละระบบ
ระบบโทรศัพท์/โทรสาร	๑๕	-	๒๐	๒๑	๒๐	๑	๒๑	๒๐	๑	๒	๒๐	๒๑	๕	๑๖๗
ระบบอุปกรณ์เครือข่ายและสื่อสารข้อมูล	-	๒	๒๐	๒๑	๒๐	๑	๒๑	๒๖	-	๔	๒๐	๒๑	๖	๑๖๒
ระบบคอมพิวเตอร์และอุปกรณ์ต่อพ่วง	-	-	-	๒๑	๒๐	-	๒๑	๒๑	๑	๑	๑๒	-	๘	๑๐๕
ระบบรักษาความปลอดภัยทางคอมพิวเตอร์และเครือข่าย	-	-	๒๐	๒๑	๒๐	-	๒๑	๒๑	-	-	๒	-	-	๑๐๕
ระบบเครื่องปรับอากาศ	-	-	๒๐	๒๑	๒๐	๑	๒๑	๕	-	๒	๒๐	๒๑	๕	๑๓๖
ระบบวิทยุสื่อสาร	๖๒	-	๒๐	๒๓	๒๐	-	๒๑	๒๐	๒๐	๑	๒๐	๒๑	-	๒๒๘
ระบบสื่อสารดาวเทียม	๘๔	๒	๖	๔	๒๐	๒	๒	๑๑	๒	๑	๑๐	-	-	๑๔๔
VCS	๔	๔	๘	๒๙	๓๐	๘	๑๒	๓๑	๖	๖	๙	๒๗	๖	๑๘๐
Jabber	๒	-	-	-	-	-	-	-	-	-	-	-	-	๒
Webex	๓๔	๖	๖	๑๐	๕๕	๒๐	๑๒	๒	๑๘	๓๒	๓	๒	๘	๒๐๗
Zoom	๒๔	-	-	-	-	-	-	-	๒	-	-	-	-	๒๖
ระบบไฟฟ้าและอุปกรณ์ไฟฟ้า	-	-	๒๐	๒๑	๒๐	๑	๒๑	๕	๑	๑	๒๐	๒๑	๕	๑๓๖
ระบบโสตทัศนอุปกรณ์	๗๒	-	-	-	๒	-	๒๑	-	-	-	๑๒	-	-	๑๐๗
ระบบสถานีโทรทัศน์ผ่านดาวเทียมมทไทย	-	-	-	-	-	-	-	-	-	-	-	-	-	-
อื่นๆ	๑๓	๑	-	-	๒๐	-	๒๑	๒๕	๑	๑	๒๐	๒๓	๑๗	๑๔๒
รวมภารกิจ	๓๑๐	๑๕	๑๔๐	๑๙๒	๒๖๖	๓๔	๒๑๕	๑๘๗	๕๒	๕๑	๑๖๘	๑๕๗	๖๐	๑,๘๔๗

สรุปผลรวมการปฏิบัติงานด้าน ICT จำแนกตามส่วนกลาง และศสข. ๑ - ๑๒



สรุปผลรวมการปฏิบัติงานด้าน ICT จำแนกตามระบบ

