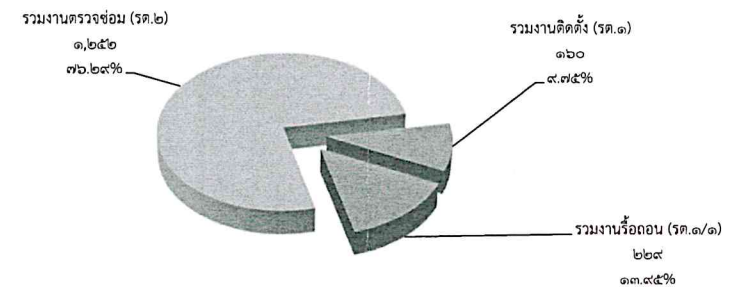


รายงานการปฏิบัติงานด้านช่างของส่วนกลาง และ ศสข. ๑ - ๑๒ ประจำเดือน มิถุนายน ๒๕๖๖

ระบบ	แม่ข่าย (ศสข. ๑ - ๑๒)								
	งานติดตั้ง (รต.๑)			งานรื้อถอน (รต.๑/๑)			งานตรวจสอบ/ตรวจซ่อม/บำรุงรักษา (รต.๒)		
	ภารกิจหลัก	ตามร้องขอ	รวม	ภารกิจหลัก	ตามร้องขอ	รวม	ภารกิจหลัก	ตามร้องขอ	รวม
ระบบโทรศัพท์/โทรสาร	๒	-	๒	๒	-	๒	๑๓๗	-	๑๓๗
ระบบอุปกรณ์เครือข่ายและสื่อสารข้อมูล	๒	-	๒	๒	-	๒	๑๕๐	-	๑๕๐
ระบบคอมพิวเตอร์และอุปกรณ์ต่อพ่วง	-	๒	๒	-	๒	๒	๘๘	-	๘๘
ระบบรักษาความปลอดภัยทางคอมพิวเตอร์และเครือข่าย	-	๑	๑	-	๑	๑	๙๕	-	๙๕
ระบบเครื่องปรับอากาศ	-	-	-	-	-	-	๑๒๘	-	๑๒๘
ระบบวิทยุสื่อสาร	๓๓	-	๓๓	๓๓	-	๓๓	๑๕๔	-	๑๕๔
ระบบสื่อสารดาวเทียม	๒๙	-	๒๙	๒๙	-	๒๙	๕๘	-	๕๘
VCS	๑๐	๔	๑๔	๑๐	๕	๑๕	๘๕	๑	๘๖
Jabber	-	-	-	-	-	-	-	-	-
Webex	๔๔	๒๔	๖๘	๔๔	๓๒	๗๖	๔	๘	๑๒
Zoom	-	-	-	-	๑๐	๑๐	-	๑๐	๑๐
ระบบไฟฟ้าและอุปกรณ์ไฟฟ้า	๒	-	๒	๒	-	๒	๑๒๗	๑	๑๒๘
ระบบใส่ตลับสุญญากาศ	-	๓	๓	-	๕๓	๕๓	๑๙	๕๐	๖๙
ระบบสถานีโทรทัศน์ผ่านดาวเทียมมหาตไทย	-	-	-	-	-	-	-	-	-
อื่นๆ	๓	๑	๔	๓	๑	๔	๑๓๒	๕	๑๓๗
รวมทั้ง ศสข.จำนวน	๑๒๕	๓๕	๑๖๐	๑๒๕	๑๐๔	๒๒๙	๑,๑๗๗	๗๕	๑,๒๕๒

	ภารกิจหลัก	ตามร้องขอ	รวม
รวมงานติดตั้ง (รต.๑)	๑๒๕	๓๕	๑๖๐
รวมงานรื้อถอน (รต.๑/๑)	๑๒๕	๑๐๔	๒๒๙
รวมงานตรวจสอบ (รต.๒)	๑,๑๗๗	๗๕	๑,๒๕๒
รวมภารกิจทั้งหมด	๑,๖๔๑		

สรุปผลการปฏิบัติงานด้าน ICT



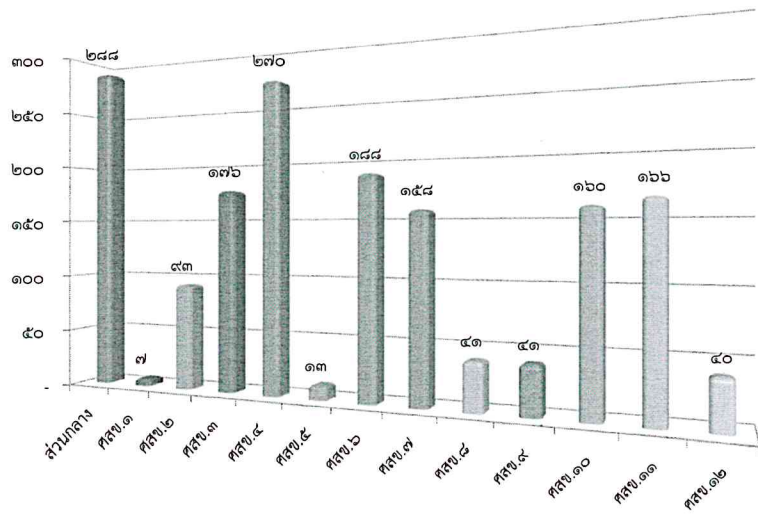
- ภารกิจหลัก หมายถึง การปฏิบัติตามหน้าที่ / ภารกิจตามงาน / โครงการ
- ภารกิจร้องขอ หมายถึง งานที่ไม่ใช่อุปกรณ์ของ ศสข.สป. / ไม่ใช่การติดตั้งตามภารกิจ / โครงการ



ตารางผลรวมการปฏิบัติงานด้านช่างของส่วนกลาง และ ศสข. ๑ - ๑๒ โดยแยกตามระบบ ประจำเดือน มิถุนายน ๒๕๖๖

ระบบ	ส่วนกลาง	ศสข.๑	ศสข.๒	ศสข.๓	ศสข.๔	ศสข.๕	ศสข.๖	ศสข.๗	ศสข.๘	ศสข.๙	ศสข.๑๐	ศสข.๑๑	ศสข.๑๒	รวมแต่ละระบบ
ระบบโทรศัพท์/โทรสาร	๙	-	๑๓	๒๑	๒๑	๑	๑๙	๔	-	๒	๒๕	๒๑	๕	๑๔๑
ระบบอุปกรณ์เครือข่ายและสื่อสารข้อมูล	-	๒	๑๓	๒๑	๒๑	-	๑๙	๒๔	-	๔	๒๕	๒๑	๔	๑๕๔
ระบบคอมพิวเตอร์และอุปกรณ์ต่อพ่วง	-	-	-	๒๑	๒๑	-	๑๙	๒๑	-	๑	๔	-	๕	๙๒
ระบบรักษาความปลอดภัยทางคอมพิวเตอร์และเครือข่าย	-	-	๑๓	๒๑	๒๑	-	๑๙	๒๑	-	-	๒	-	-	๙๗
ระบบเครื่องปรับอากาศ	-	-	๑๓	๒๑	๒๑	๑	๑๙	๕	-	๒	๒๑	๒๑	๔	๑๒๘
ระบบวิทยุสื่อสาร	๖๐	-	๑๓	๒๓	๒๑	-	๑๙	๑๖	๒๑	๑	๒๕	๒๑	-	๒๒๐
ระบบสื่อสารดาวเทียม	๖๖	-	๙	-	๒๑	๔	๒	๙	๒	๑	๒	-	-	๑๑๖
VCS	๒	๒	๒	๒๓	๒๕	๒	๓	๒๕	๒	๒	๒	๒๓	๒	๑๑๕
Jabber	-	-	-	-	-	-	-	-	-	-	-	-	-	-
Webex	๑๖	-	๔	๔	๕๔	๔	๑๒	๔	๑๔	๒๖	๒	๑๔	๒	๑๕๖
Zoom	๒๐	-	-	-	-	-	-	-	-	-	-	-	-	๒๐
ระบบไฟฟ้าและอุปกรณ์ไฟฟ้า	-	-	๑๓	๒๑	๒๑	๑	๑๙	๔	-	๑	๒๕	๒๒	๕	๑๓๒
ระบบใส่ตลับสุปรกรณ์	๑๐๐	-	-	-	๒	-	๑๙	-	-	-	๔	-	-	๑๒๕
ระบบสถานีโทรทัศน์ผ่านดาวเทียมมหาดไทย	-	-	-	-	-	-	-	-	-	-	-	-	-	-
อื่นๆ	๑๕	๓	-	-	๒๑	-	๑๙	๒๕	๒	๑	๒๓	๒๓	๑๓	๑๔๕
<b>รวมภารกิจ</b>	<b>๒๘๘</b>	<b>๗</b>	<b>๙๓</b>	<b>๑๗๖</b>	<b>๒๗๐</b>	<b>๑๓</b>	<b>๑๘๘</b>	<b>๑๕๘</b>	<b>๔๑</b>	<b>๔๑</b>	<b>๑๖๐</b>	<b>๑๖๖</b>	<b>๔๐</b>	<b>๑,๖๔๑</b>

สรุปผลรวมการปฏิบัติงานด้าน ICT จำแนกตามส่วนกลาง และศสข. ๑ - ๑๒



สรุปผลรวมการปฏิบัติงานด้าน ICT จำแนกตามระบบ

