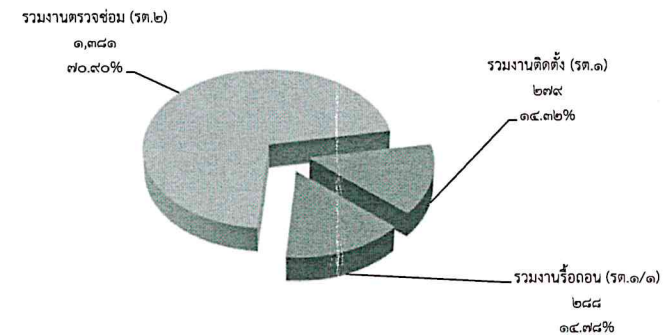


รายงานการปฏิบัติงานด้านช่างของส่วนกลาง และ ศสข. ๑ - ๑๒ ประจำเดือน ธันวาคม ๒๕๖๕

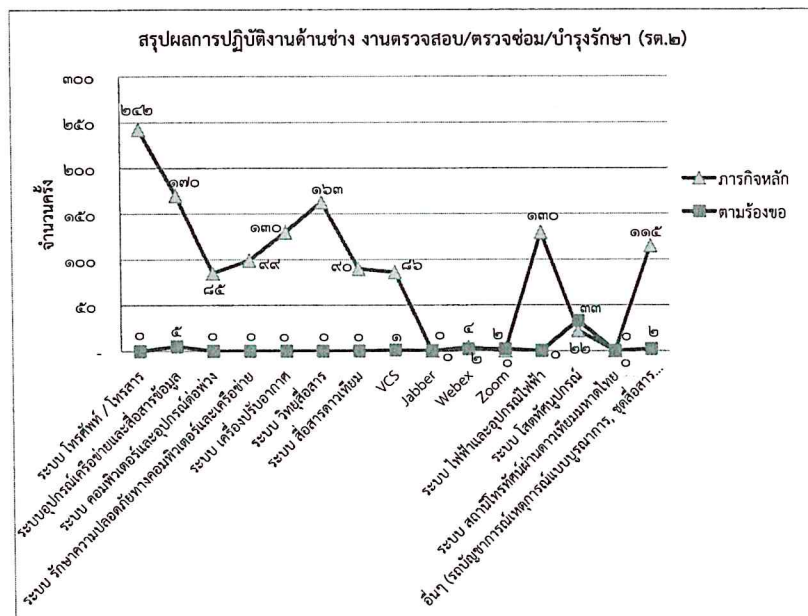
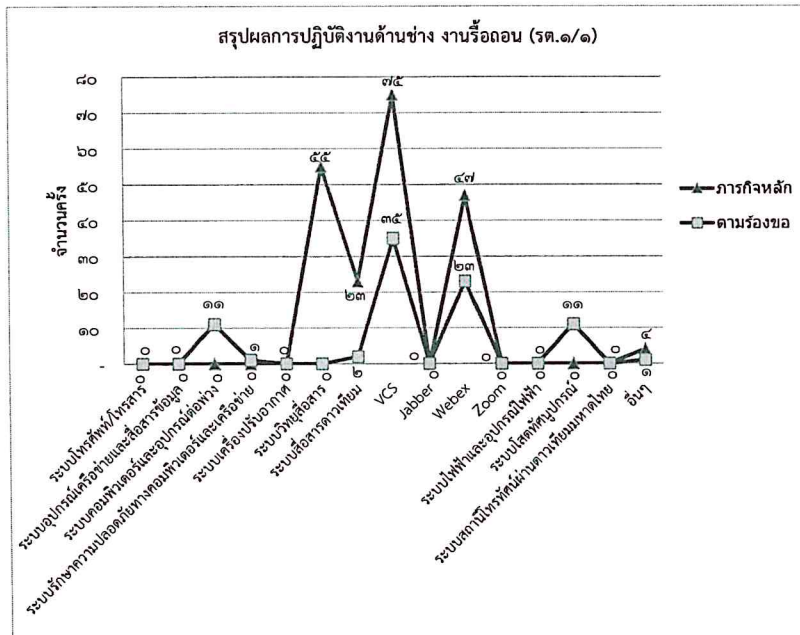
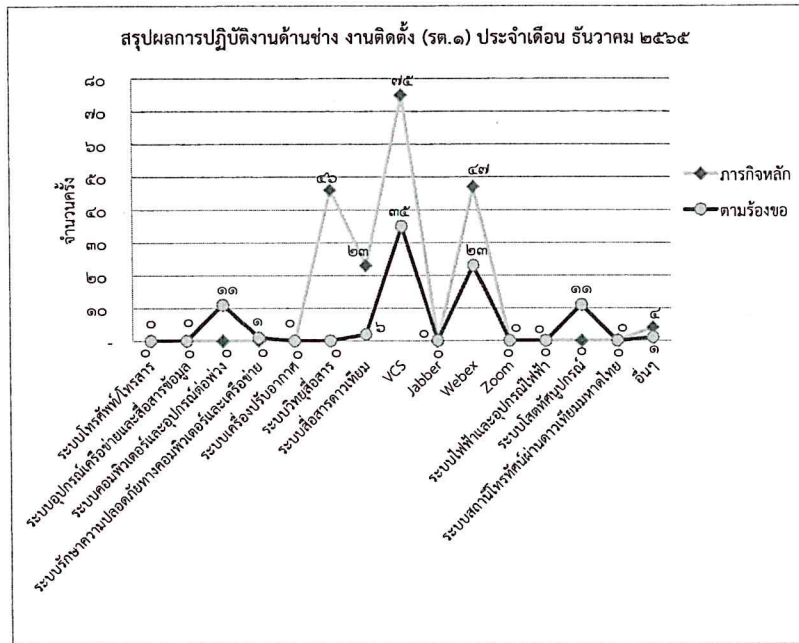
ระบบ	แม่ข่าย (ศสข. ๑ - ๑๒)								
	งานติดตั้ง (รต.๑)			งานรื้อถอน (รต.๑/๑)			งานตรวจสอบ/ตรวจซ่อม/บำรุงรักษา (รต.๒)		
	ภารกิจหลัก	ตามร้องขอ	รวม	ภารกิจหลัก	ตามร้องขอ	รวม	ภารกิจหลัก	ตามร้องขอ	รวม
ระบบโทรศัพท์/โทรสาร	-	-	-	-	-	-	๒๔๒	-	๒๔๒
ระบบอุปกรณ์เครือข่ายและสื่อสารข้อมูล	-	-	-	-	-	-	๑๗๐	๕	๑๗๕
ระบบคอมพิวเตอร์และอุปกรณ์ต่อพ่วง	-	๑๑	๑๑	-	๑๑	๑๑	๘๕	-	๘๕
ระบบรักษาความปลอดภัยทางคอมพิวเตอร์และเครือข่าย	-	๑	๑	-	๑	๑	๙๙	-	๙๙
ระบบเครื่องปรับอากาศ	-	-	-	-	-	-	๑๓๐	-	๑๓๐
ระบบวิทยุสื่อสาร	๔๖	-	๔๖	๕๕	-	๕๕	๑๖๓	-	๑๖๓
ระบบสื่อสารดาวเทียม	๒๓	๒	๒๕	๒๓	๒	๒๕	๙๐	-	๙๐
VCS	๗๕	๓๕	๑๑๐	๗๕	๓๕	๑๑๐	๘๖	๑	๘๗
Jabber	-	-	-	-	-	-	-	-	-
Webex	๔๗	๒๓	๗๐	๔๗	๒๓	๗๐	๔	๒	๖
Zoom	-	-	-	-	-	-	-	๒	๒
ระบบไฟฟ้าและอุปกรณ์ไฟฟ้า	-	-	-	-	-	-	๑๓๐	-	๑๓๐
ระบบเสตัทสัญญาณ	-	๑๑	๑๑	-	๑๑	๑๑	๒๒	๓๓	๕๕
ระบบสถานีโทรทัศน์ผ่านดาวเทียมมหาดไทย	-	-	-	-	-	-	-	-	-
อื่นๆ	๔	๑	๕	๔	๑	๕	๑๑๕	๒	๑๑๗
รวมทั้ง ศสข.จำนวน	๑๙๕	๘๔	๒๗๙	๒๐๔	๘๔	๒๘๘	๑,๓๓๖	๔๕	๑,๓๘๑

	ภารกิจหลัก	ตามร้องขอ	รวม
รวมงานติดตั้ง (รต.๑)	๑๙๕	๘๔	๒๗๙
รวมงานรื้อถอน (รต.๑/๑)	๒๐๔	๘๔	๒๘๘
รวมงานตรวจสอบ (รต.๒)	๑,๓๓๖	๔๕	๑,๓๘๑
รวมภารกิจทั้งหมด	๑,๙๔๘	๒๑๓	

สรุปผลการปฏิบัติงานด้าน ICT



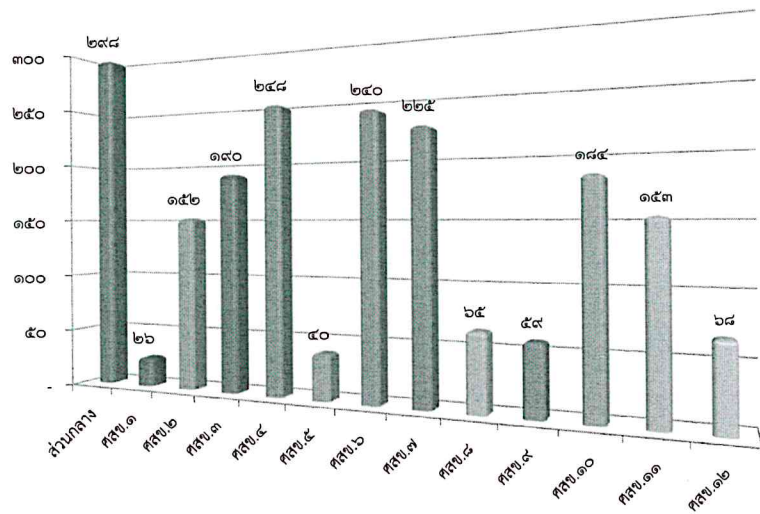
- ภารกิจหลัก หมายถึง การปฏิบัติตามหน้าที่ / ภารกิจตามงาน / โครงการ
- ภารกิจร้องขอ หมายถึง งานที่ไม่ใช่อุปกรณ์ของ ศสข.ส.ป. / ไม่ใช่การติดตั้งตามภารกิจ / โครงการ



ตารางผลรวมการปฏิบัติงานด้านช่างของส่วนกลาง และ ศสข. ๑ - ๑๒ โดยแยกตามระบบ ประจำเดือน ธันวาคม ๒๕๖๕

ระบบ	ส่วนกลาง	ศสข.๑	ศสข.๒	ศสข.๓	ศสข.๔	ศสข.๕	ศสข.๖	ศสข.๗	ศสข.๘	ศสข.๙	ศสข.๑๐	ศสข.๑๑	ศสข.๑๒	รวมแต่ละระบบ
ระบบโทรศัพท์/โทรสาร	๙๖	-	๑๙	๒๐	๑๙	๑	๒๒	๑๙	๑	๒	๑๙	๑๙	๕	๒๔๒
ระบบอุปกรณ์เครือข่ายและสื่อสารข้อมูล	๕	๒	๑๙	๒๐	๑๙	๑	๒๒	๒๙	-	๔	๑๙	๑๙	๑๖	๑๓๕
ระบบคอมพิวเตอร์และอุปกรณ์ต่อพ่วง	-	-	-	๒๐	๑๙	-	๒๒	๑๙	-	๑	๒๒	-	๔	๑๐๗
ระบบรักษาความปลอดภัยทางคอมพิวเตอร์และเครือข่าย	-	-	๑๙	๒๐	๑๙	-	๒๒	๑๙	-	-	๒	-	-	๑๐๑
ระบบเครื่องปรับอากาศ	-	-	๑๙	๒๐	๑๙	๑	๒๒	๔	-	๒	๑๙	๑๙	๕	๑๓๐
ระบบวิทยุสื่อสาร	๑๐๕	-	๑๙	๒๒	๑๙	-	๒๒	๑๙	๑๙	๑	๑๙	๑๙	-	๒๖๔
ระบบสื่อสารดาวเทียม	๔๖	๒	๖	๒	๒๓	๒	๓	๔๖	-	๕	๒	-	๓	๑๔๐
VCS	๑	๒๐	๑๖	๔๒	๓๗	๒๐	๒๗	๓๗	๑๘	๑๖	๒๒	๓๕	๑๖	๓๐๗
Jabber	-	-	-	-	-	-	-	-	-	-	-	-	-	-
Webex	๒	๒	๑๖	๔	๓๒	๑๔	๑๒	๖	๒๖	๒๖	-	๒	๔	๑๔๖
Zoom	๒	-	-	-	-	-	-	-	-	-	-	-	-	๒
ระบบไฟฟ้าและอุปกรณ์ไฟฟ้า	-	-	๑๙	๒๐	๑๙	๑	๒๒	๔	๑	๑	๑๙	๑๙	๕	๑๓๐
ระบบโสตทัศนอุปกรณ์	๓๓	-	-	-	-	-	๒๒	-	-	-	๒๒	-	-	๗๗
ระบบสถานีโทรทัศน์ผ่านดาวเทียมมทไทย	-	-	-	-	-	-	-	-	-	-	-	-	-	-
อื่นๆ	๘	-	-	-	๒๓	-	๒๒	๒๓	-	๑	๑๙	๒๑	๑๐	๑๒๗
รวมภารกิจ	๒๙๘	๒๖	๑๕๒	๑๙๐	๒๔๘	๔๐	๒๔๐	๒๒๕	๖๕	๕๙	๑๘๔	๑๕๓	๖๘	๑,๙๔๘

สรุปผลรวมการปฏิบัติงานด้าน ICT จำแนกตามส่วนกลาง และศสข. ๑ - ๑๒



สรุปผลรวมการปฏิบัติงานด้าน ICT จำแนกตามระบบ

